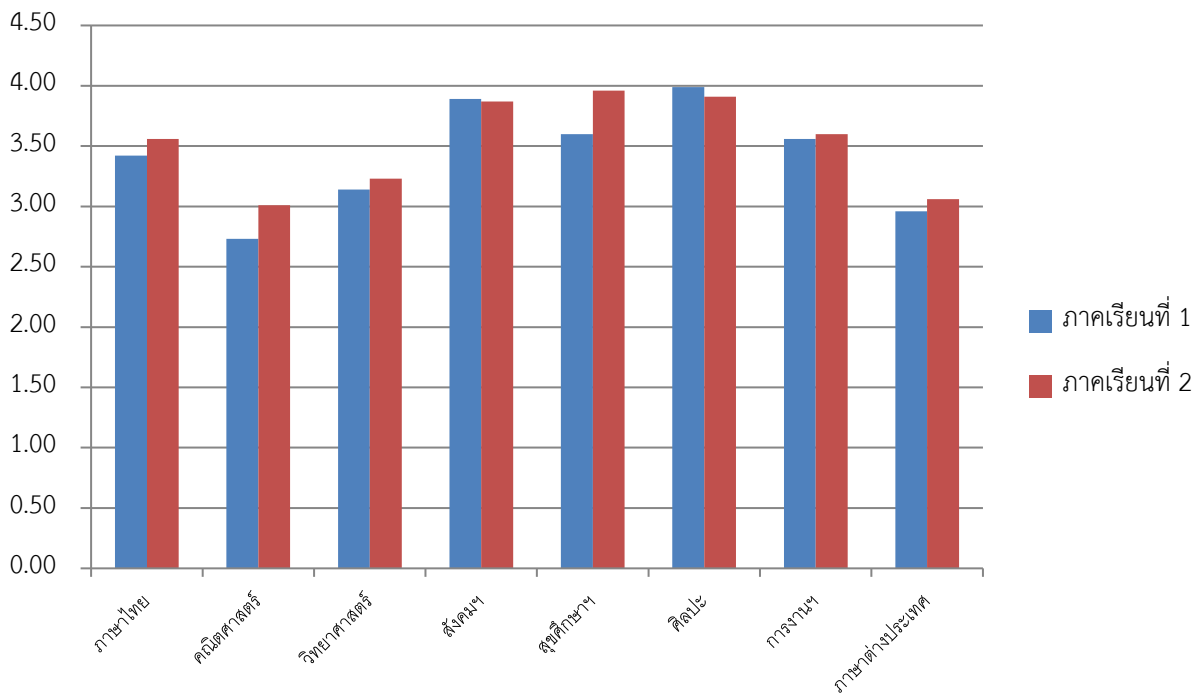


ผลสัมฤทธิ์ทางการเรียนแยกตามกลุ่มสาระการเรียนรู้ ชั้นมัธยมศึกษาปีที่ 4 ระหว่างภาคเรียนที่ 1 และภาคเรียนที่ 2 ปีการศึกษา 2562 โรงเรียนเตรียมอุดมศึกษา ภาคตะวันออกเฉียงเหนือ

ตารางที่ 1 ผลสัมฤทธิ์ทางการเรียน แยกตามกลุ่มสาระการเรียนรู้ ชั้นมัธยมศึกษาปีที่ 4 ปีการศึกษา 2562 โรงเรียนเตรียมอุดมศึกษา ภาคตะวันออกเฉียงเหนือ

กลุ่มสาระการเรียนรู้	ภาคเรียนที่ 1	ภาคเรียนที่ 2	เฉลี่ย
ภาษาไทย	3.42	3.56	3.49
คณิตศาสตร์	2.73	3.01	2.88
วิทยาศาสตร์	3.14	3.23	3.18
สังคมศึกษา ศาสนาและวัฒนธรรม	3.89	3.87	3.88
สุขศึกษา พลศึกษา	3.60	3.96	3.78
ศิลปะ	3.99	3.91	3.95
การงานอาชีพและเทคโนโลยี	3.56	3.60	3.57
ภาษาต่างประเทศ	2.96	3.06	3.01
เฉลี่ย	3.15	3.25	3.20



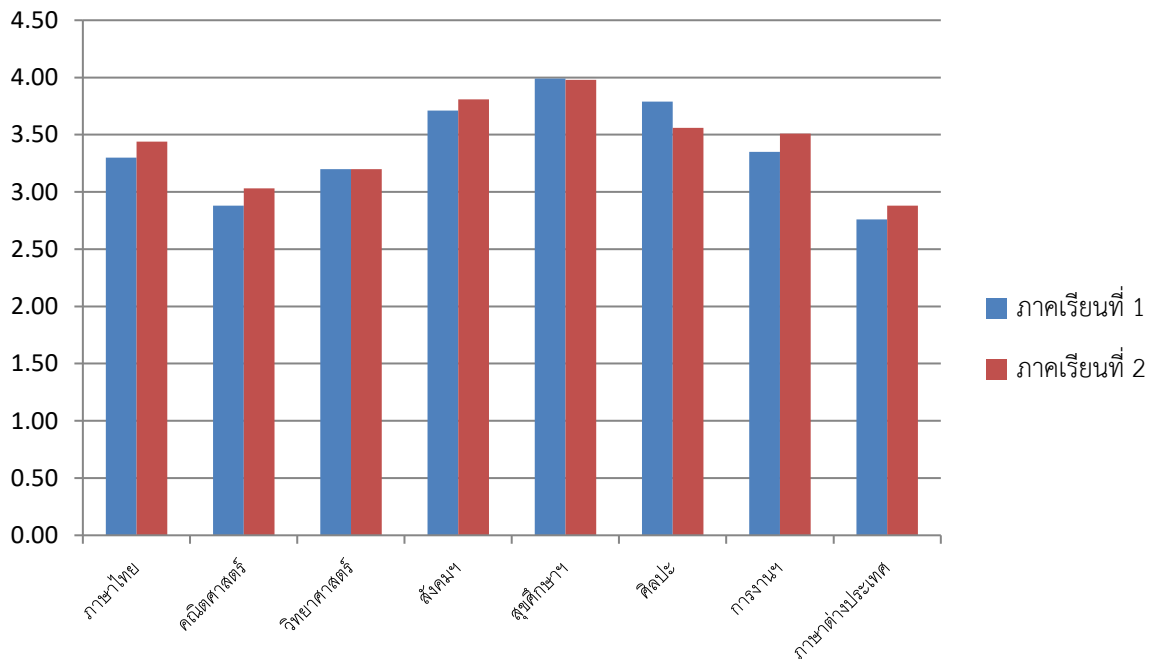
แผนภูมิที่ 1 ผลสัมฤทธิ์ทางการเรียน แยกตามกลุ่มสาระการเรียนรู้ ชั้นมัธยมศึกษาปีที่ 4 ปีการศึกษา 2562 โรงเรียนเตรียมอุดมศึกษา ภาคตะวันออกเฉียงเหนือ

จากตารางที่ 1 และแผนภูมิที่ 1 พบว่าผลสัมฤทธิ์ทางการเรียนเฉลี่ยชั้นมัธยมศึกษาปีที่ 4 ปีการศึกษา 2562 กลุ่มสาระการเรียนรู้ศิลปะมีค่าเฉลี่ยสูงสุด คือ 3.95 และกลุ่มสาระการเรียนรู้คณิตศาสตร์มีค่าเฉลี่ยต่ำสุด คือ 2.88 โดยผลสัมฤทธิ์ทางการเรียนเฉลี่ยภาคเรียนที่ 2 มีค่ามากกว่าภาคเรียนที่ 1

ผลสัมฤทธิ์ทางการเรียนแยกตามกลุ่มสาระการเรียนรู้ ชั้นมัธยมศึกษาปีที่ 5 ระหว่างภาคเรียนที่ 1 และภาคเรียนที่ 2 ปีการศึกษา 2562 โรงเรียนเตรียมอุดมศึกษา ภาคตะวันออกเฉียงเหนือ

ตารางที่ 2 ผลสัมฤทธิ์ทางการเรียน แยกตามกลุ่มสาระการเรียนรู้ ชั้นมัธยมศึกษาปีที่ 5 ปีการศึกษา 2562 โรงเรียนเตรียมอุดมศึกษา ภาคตะวันออกเฉียงเหนือ

กลุ่มสาระการเรียนรู้	ภาคเรียนที่ 1	ภาคเรียนที่ 2	เฉลี่ย
ภาษาไทย	3.30	3.44	3.37
คณิตศาสตร์	2.88	3.03	2.95
วิทยาศาสตร์	3.20	3.20	3.20
สังคมศึกษา ศาสนาและวัฒนธรรม	3.71	3.81	3.76
สุขศึกษา พลศึกษา	3.99	3.98	3.99
ศิลปะ	3.79	3.56	3.68
การงานอาชีพและเทคโนโลยี	3.35	3.51	3.40
ภาษาต่างประเทศ	2.76	2.88	2.82
เฉลี่ย	3.13	3.20	3.16



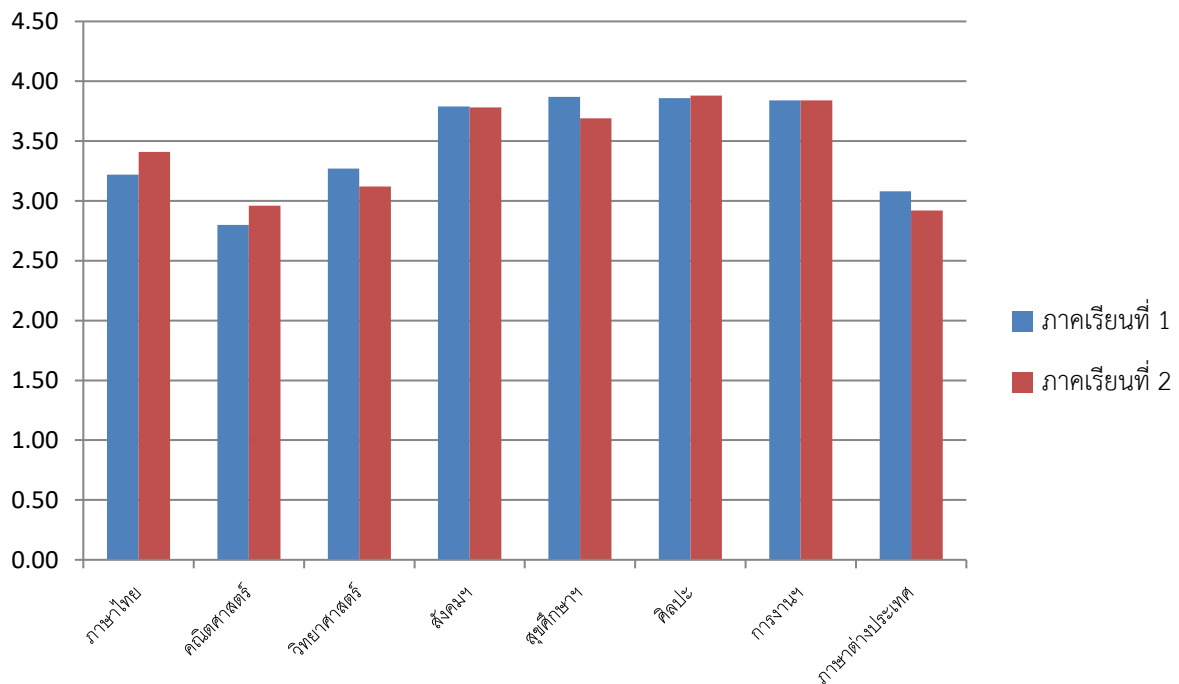
แผนภูมิที่ 2 ผลสัมฤทธิ์ทางการเรียน แยกตามกลุ่มสาระการเรียนรู้ ชั้นมัธยมศึกษาปีที่ 5 ปีการศึกษา 2562 โรงเรียนเตรียมอุดมศึกษา ภาคตะวันออกเฉียงเหนือ

จากตารางที่ 2 และแผนภูมิที่ 2 พบว่าผลสัมฤทธิ์ทางการเรียนเฉลี่ยชั้นมัธยมศึกษาปีที่ 5 ปีการศึกษา 2562 กลุ่มสาระการเรียนรู้สุขศึกษา พลศึกษามีค่าเฉลี่ยสูงสุด คือ 3.99 และกลุ่มสาระการเรียนรู้ ภาษาต่างประเทศมีค่าเฉลี่ยต่ำสุด คือ 2.82 โดยผลสัมฤทธิ์ทางการเรียนเฉลี่ยภาคเรียนที่ 2 มีค่ามากกว่าภาคเรียน ที่ 1

ผลสัมฤทธิ์ทางการเรียนแยกตามกลุ่มสาระการเรียนรู้ ชั้นมัธยมศึกษาปีที่ 6 ระหว่างภาคเรียนที่ 1 และภาคเรียนที่ 2 ปีการศึกษา 2562 โรงเรียนเตรียมอุดมศึกษา ภาคตะวันออกเฉียงเหนือ

ตารางที่ 3 ผลสัมฤทธิ์ทางการเรียน แยกตามกลุ่มสาระการเรียนรู้ ชั้นมัธยมศึกษาปีที่ 6 ปีการศึกษา 2562 โรงเรียนเตรียมอุดมศึกษา ภาคตะวันออกเฉียงเหนือ

กลุ่มสาระการเรียนรู้	ภาคเรียนที่ 1	ภาคเรียนที่ 2	เฉลี่ย
ภาษาไทย	3.22	3.41	3.32
คณิตศาสตร์	2.80	2.96	2.90
วิทยาศาสตร์	3.27	3.12	3.20
สังคมศึกษา ศาสนาและวัฒนธรรม	3.79	3.78	3.79
สุขศึกษา พลศึกษา	3.87	3.69	3.78
ศิลปะ	3.86	3.88	3.87
การงานอาชีพและเทคโนโลยี	3.84	3.84	3.84
ภาษาต่างประเทศ	3.08	2.92	3.00
เฉลี่ย	3.29	3.19	3.24



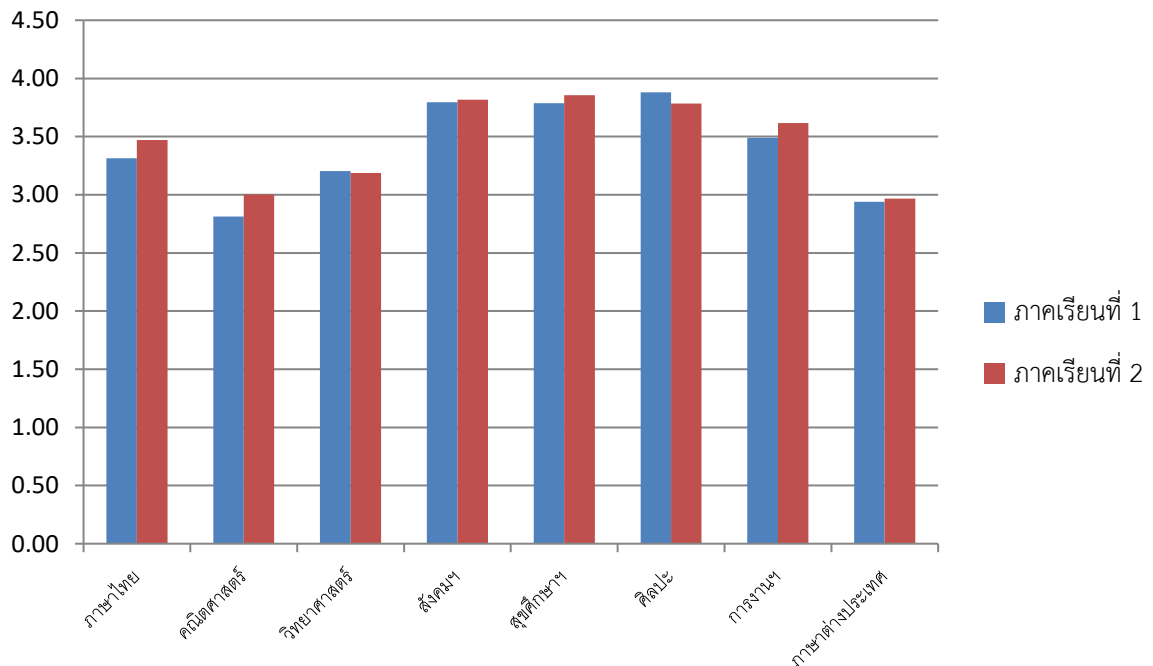
แผนภูมิที่ 3 ผลสัมฤทธิ์ทางการเรียน แยกตามกลุ่มสาระการเรียนรู้ ชั้นมัธยมศึกษาปีที่ 6 ปีการศึกษา 2561 โรงเรียนเตรียมอุดมศึกษา ภาคตะวันออกเฉียงเหนือ

จากตารางที่ 3 และแผนภูมิที่ 3 พบว่าผลสัมฤทธิ์ทางการเรียนเฉลี่ยชั้นมัธยมศึกษาปีที่ 6 ปีการศึกษา 2562 กลุ่มสาระการเรียนรู้ศิลปะมีค่าเฉลี่ยสูงสุด คือ 3.87 และกลุ่มสาระการเรียนรู้คณิตศาสตร์มีค่าเฉลี่ยต่ำสุด คือ 2.90 โดยผลสัมฤทธิ์ทางการเรียนเฉลี่ยภาคเรียนที่ 2 มีค่าน้อยกว่าภาคเรียนที่ 1

ผลสัมฤทธิ์ทางการเรียนแยกตามกลุ่มสาระการเรียนรู้ รวมชั้นมัธยมศึกษาปีที่ 4 - 6 ระหว่างภาคเรียนที่ 1 และภาคเรียนที่ 2 ปีการศึกษา 2562 โรงเรียนเตรียมอุดมศึกษา ภาคตะวันออกเฉียงเหนือ

ตารางที่ 4 ผลสัมฤทธิ์ทางการเรียน แยกตามกลุ่มสาระการเรียนรู้ รวมชั้นมัธยมศึกษาปีที่ 4 - 6 ปีการศึกษา 2562 โรงเรียนเตรียมอุดมศึกษา ภาคตะวันออกเฉียงเหนือ

กลุ่มสาระการเรียนรู้	ภาคเรียนที่ 1	ภาคเรียนที่ 2	เฉลี่ย
ภาษาไทย	3.31	3.47	3.39
คณิตศาสตร์	2.81	3.00	2.91
วิทยาศาสตร์	3.20	3.19	3.19
สังคมศึกษา ศาสนาและวัฒนธรรม	3.80	3.82	3.81
สุขศึกษา พลศึกษา	3.79	3.86	3.82
ศิลปะ	3.88	3.78	3.83
การงานอาชีพและเทคโนโลยี	3.49	3.62	3.53
ภาษาต่างประเทศ	2.94	2.97	2.95
เฉลี่ย	3.18	3.22	3.20



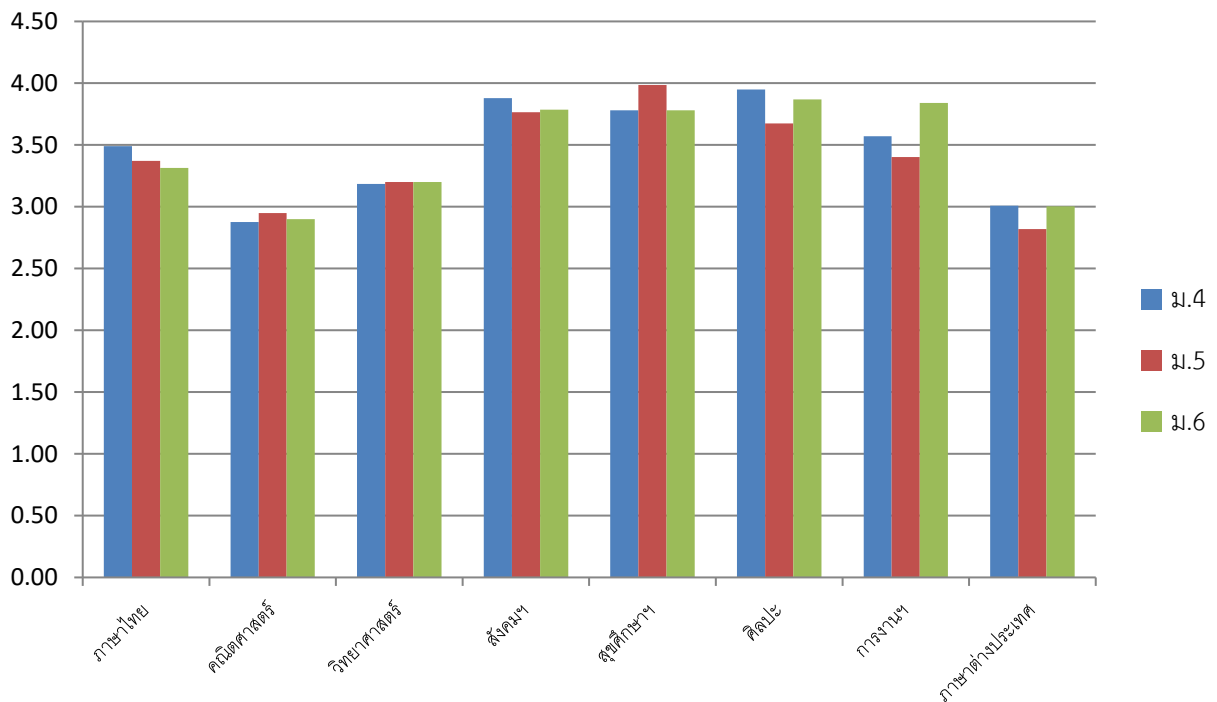
แผนภูมิที่ 4 ผลสัมฤทธิ์ทางการเรียน แยกตามกลุ่มสาระการเรียนรู้ รวมชั้นมัธยมศึกษาปีที่ 4 - 6 ปีการศึกษา 2561 โรงเรียนเตรียมอุดมศึกษา ภาคตะวันออกเฉียงเหนือ

จากตารางที่ 4 และแผนภูมิที่ 4 พบว่าผลสัมฤทธิ์ทางการเรียนเฉลี่ยรวมระดับชั้นมัธยมศึกษาปีที่ 4 - 6 ปีการศึกษา 2562 กลุ่มสาระการเรียนรู้ศิลปะมีค่าเฉลี่ยสูงสุด คือ 3.83 และกลุ่มสาระการเรียนรู้คณิตศาสตร์มีค่าเฉลี่ยต่ำสุด คือ 2.91 โดยผลสัมฤทธิ์ทางการเรียนเฉลี่ยภาคเรียนที่ 2 มีค่ามากกว่าภาคเรียนที่ 1

ผลสัมฤทธิ์ทางการเรียนแยกตามกลุ่มสาระการเรียนรู้ ระหว่างชั้นมัธยมศึกษาปีที่ 4 , 5 และ 6
ปีการศึกษา 2562 โรงเรียนเตรียมอุดมศึกษา ภาคตะวันออกเฉียงเหนือ

ตารางที่ 5 เปรียบเทียบผลสัมฤทธิ์ทางการเรียนจำแนกตามกลุ่มสาระการเรียนรู้ ระหว่างชั้นมัธยมศึกษาปีที่ 4 , 5 และ 6 ประจำปีการศึกษา 2562 โรงเรียนเตรียมอุดมศึกษา ภาคตะวันออกเฉียงเหนือ

กลุ่มสาระการเรียนรู้	ม.4	ม.5	ม.6	เฉลี่ย
ภาษาไทย	3.49	3.37	3.32	3.39
คณิตศาสตร์	2.88	2.95	2.90	2.91
วิทยาศาสตร์	3.18	3.20	3.20	3.19
สังคมศึกษา ศาสนาและวัฒนธรรม	3.88	3.76	3.79	3.81
สุขศึกษา พลศึกษา	3.78	3.99	3.78	3.82
ศิลปะ	3.95	3.68	3.87	3.83
การงานอาชีพและเทคโนโลยี	3.57	3.40	3.84	3.53
ภาษาต่างประเทศ	3.01	2.82	3.00	2.95
เฉลี่ย	3.20	3.16	3.24	3.20



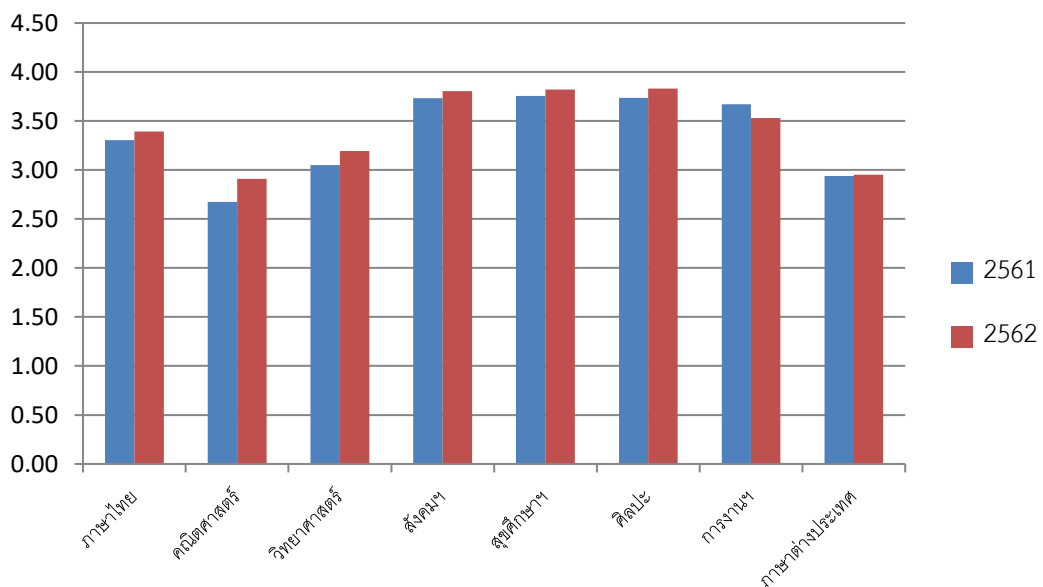
แผนภูมิที่ 5 เปรียบเทียบผลสัมฤทธิ์ทางการเรียนแยกตามกลุ่มสาระการเรียนรู้ ระหว่างชั้นมัธยมศึกษาปีที่ 4 , 5 และ 6 ประจำปีการศึกษา 2562 โรงเรียนเตรียมอุดมศึกษา ภาคตะวันออกเฉียงเหนือ

จากตารางที่ 5 และแผนภูมิที่ 5 พบว่าผลสัมฤทธิ์ทางการเรียนเฉลี่ยรวมระดับชั้นมัธยมศึกษาปีที่ 4 - 6 ปีการศึกษา 2562 กลุ่มสาระการเรียนรู้ศิลปะมีค่าเฉลี่ยสูงสุด คือ 3.83 และกลุ่มสาระการเรียนรู้คณิตศาสตร์มีค่าเฉลี่ยต่ำสุด คือ 2.91 และผลสัมฤทธิ์ทางการเรียนเฉลี่ยของชั้นมัธยมศึกษาปีที่ 6 มีค่ามากกว่าชั้นมัธยมศึกษาปีที่ 4 และมากกว่าชั้นมัธยมศึกษาปีที่ 5 ตามลำดับ

ผลสัมฤทธิ์ทางการเรียนจำแนกตามกลุ่มสาระการเรียนรู้ ชั้นมัธยมศึกษาปีที่ 4 - 6 ระหว่างปีการศึกษา 2561 และปีการศึกษา 2562 โรงเรียนเตรียมอุดมศึกษา ภาคตะวันออกเฉียงเหนือ

ตารางที่ 6 เปรียบเทียบผลสัมฤทธิ์ทางการเรียน แยกตามกลุ่มสาระการเรียนรู้ ระหว่างปีการศึกษา 2561 - 2562 โรงเรียนเตรียมอุดมศึกษา ภาคตะวันออกเฉียงเหนือ

กลุ่มสาระการเรียนรู้	2561	2562	การเปลี่ยนแปลง
ภาษาไทย	3.31	3.39	+0.09
คณิตศาสตร์	2.67	2.91	+0.24
วิทยาศาสตร์	3.05	3.19	+0.14
สังคมศึกษา ศาสนาและวัฒนธรรม	3.73	3.81	+0.07
สุขศึกษา พลศึกษา	3.76	3.82	+0.07
ศิลปะ	3.74	3.83	+0.10
การงานอาชีพและเทคโนโลยี	3.67	3.53	-0.14
ภาษาต่างประเทศ	2.94	2.95	+0.01
เฉลี่ย	3.10	3.20	+0.10



แผนภูมิที่ 6 เปรียบเทียบผลสัมฤทธิ์ทางการเรียน แยกตามกลุ่มสาระการเรียนรู้ ระหว่างปีการศึกษา 2561 - 2562 โรงเรียนเตรียมอุดมศึกษา ภาคตะวันออกเฉียงเหนือ

จากตารางที่ 6 และแผนภูมิที่ 6 พบว่ากลุ่มสาระการเรียนรู้ภาษาไทย คณิตศาสตร์ วิทยาศาสตร์ สังคมศึกษา ศาสนาและวัฒนธรรม สุขศึกษา พลศึกษา ศิลปะ และภาษาต่างประเทศมีผลสัมฤทธิ์ทางการเรียนปีการศึกษา 2562 สูงขึ้นกว่าปีการศึกษา 2561 โดยกลุ่มสาระการเรียนรู้คณิตศาสตร์มีผลสัมฤทธิ์ทางการเรียนเพิ่มขึ้นมากที่สุดคือเพิ่มขึ้น 0.24 ส่วนกลุ่มสาระการเรียนรู้การงานอาชีพและเทคโนโลยีมีผลสัมฤทธิ์ทางการเรียนปีการศึกษา 2562 ต่ำกว่าปีการศึกษา 2561 ซึ่งลดลง 0.14 โดยผลสัมฤทธิ์ทางการเรียนเฉลี่ยปีการศึกษา 2562 สูงขึ้นกว่าปีการศึกษา 2561 ซึ่งสูงขึ้น 0.10

เปรียบเทียบผลสัมฤทธิ์ทางการเรียน แยกตามกลุ่มสาระการเรียนรู้ ระหว่างปีการศึกษา
2561 - 2562 กับผลการทดสอบระดับชาติขั้นพื้นฐาน ปีการศึกษา 2561 - 2562
โรงเรียนเตรียมอุดมศึกษา ภาคตะวันออกเฉียงเหนือ

ตารางที่ 7 เปรียบเทียบผลสัมฤทธิ์ทางการเรียน แยกตามกลุ่มสาระการเรียนรู้ ระหว่างปีการศึกษา
2561 - 2562 กับผลการทดสอบระดับชาติขั้นพื้นฐาน ปีการศึกษา 2561 - 2562
โรงเรียนเตรียมอุดมศึกษา ภาคตะวันออกเฉียงเหนือ

กลุ่มสาระการเรียนรู้	ผลสัมฤทธิ์ทางการเรียน			ผลการทดสอบระดับชาติขั้นพื้นฐาน		
	2561	2562	±	2561	2562	±
ภาษาไทย	3.31	3.39	+0.09	49.34	46.57	-2.77
คณิตศาสตร์	2.67	2.91	+0.24	35.00	28.08	-6.92
วิทยาศาสตร์	3.05	3.19	+0.14	31.15	31.14	-0.01
สังคมศึกษา ศาสนาและวัฒนธรรม	3.73	3.81	+0.07	36.30	37.93	1.63
สุขศึกษา พลศึกษา	3.76	3.82	+0.07	-	-	-
ศิลปะ	3.74	3.83	+0.10	-	-	-
การงานอาชีพและเทคโนโลยี	3.67	3.53	-0.14	-	-	-
ภาษาต่างประเทศ	2.94	2.95	+0.01	30.6	28.09	-2.51
เฉลี่ย	3.10	3.20	+0.10	36.48	34.36	-2.12

จากตารางที่ 7 พบว่ากลุ่มสาระการเรียนรู้สังคมศึกษา ศาสนาและวัฒนธรรม มีผลสัมฤทธิ์ทางการเรียนเฉลี่ยเพิ่มขึ้นสอดคล้องกับผลการทดสอบระดับชาติขั้นพื้นฐานเฉลี่ยที่เพิ่มขึ้น

กลุ่มสาระการเรียนรู้ภาษาไทย วิทยาศาสตร์ คณิตศาสตร์ และภาษาต่างประเทศมีผลสัมฤทธิ์ทางการเรียนเฉลี่ยไม่สอดคล้องกับผลการทดสอบระดับชาติขั้นพื้นฐานเฉลี่ย โดยทุกกลุ่มสาระฯ มีผลสัมฤทธิ์ทางการเรียนเฉลี่ยเพิ่มขึ้นแต่ผลการทดสอบระดับชาติขั้นพื้นฐานเฉลี่ยลดลง

ผลสัมฤทธิ์ทางการเรียนเฉลี่ยรวม 5 วิชาไม่สอดคล้องกับผลการทดสอบระดับชาติขั้นพื้นฐานเฉลี่ย 5 วิชา โดยผลสัมฤทธิ์ทางการเรียนเฉลี่ยเพิ่มขึ้นแต่ผลการทดสอบระดับชาติขั้นพื้นฐานเฉลี่ยลดลง